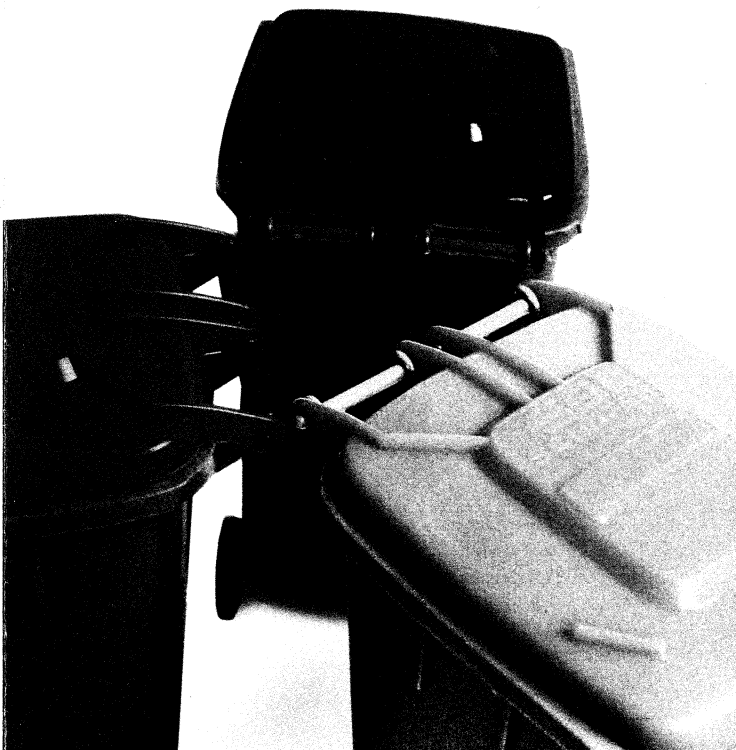




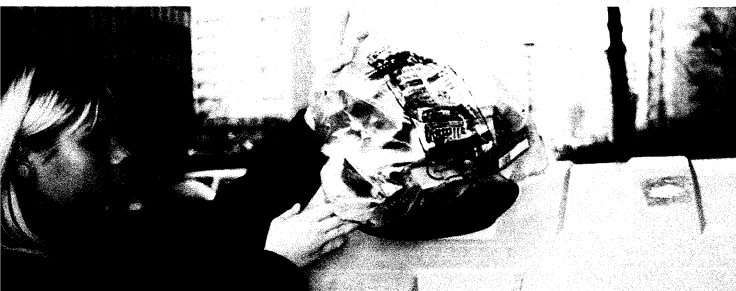
# **SORTIEREN**

**VERPACKUNGSABFÄLLE  
RICHTIG SORTIEREN**



# **VERPACKUNGSABFÄLLE RICHTIG SORTIEREN**

**Verpackungen sind Wertstoffe,  
die wieder verwertet werden  
sollen. Das spart Geld und schont  
die Umwelt. Solche Verpackungen  
sind mit dem Grünen Punkt ge-  
kennzeichnet.**





## GELBE TONNE

Leere Verpackungen mit dem Grünen Punkt aus Kunststoffen, Weißblech, Aluminium und Verbundstoffen gehören in die Gelben Tonnen.

- ✓ **RICHTIG:** Kunststoffflaschen, -becher und -folien, Milch und Safttüten, Vakuumverpackungen aus Verbundstoffen, Weißblechdosen und -deckel, Menüschalen, Deckel und Folien aus Aluminium
- ✗ **FALSCH:** Pappe, Papier, Glas, Bioabfälle, Restmüll, Asche, Windeln, Sperrmüll, Sondermüll, Bauabfälle, Altkleider, Elektroschrott



## BLAUE TONNE

Pappe und Papier mit und ohne Grünen Punkt gehören in die Blauen Tonnen.

- ✓ **RICHTIG:** Papiertüten, Pappschachteln, Zeitungen Zeitschriften, Werbeprospekte
- ✗ **FALSCH:** Tapetenreste, verschmutztes Papier (Hygienepapier, Menü-Pappen), beschichtetes Papier (Wachs- und Fotopapier, grafisches Papier), Blaupapier



## WEISSGLAS-TONNE

Farbloses Behälterglas mit dem Grünen Punkt gehört in die Weißglas-Tonnen.

- ✓ **RICHTIG:** Konservengläser, Flaschen aus farblosem Glas
- ✗ **FALSCH:** Farbiges Glas, Glühlampen, Bleikristall, Labor-, Fenster-, Spiegelglas, Keramik, Cerankochfelder



## GRÜN-/BRAUNGLAS-TONNEN

Farbiges Behälterglas mit dem Grünen Punkt gehört in die Grün-/Braunglastonnen.

- ✓ **RICHTIG:** Flaschen und Gläser aus farbigem Glas
- Grün- und Braunglas werden an öffentlichen Standorten getrennt gesammelt. Hier gehört eine blaue Flasche zum Grünglas. Auf Müllplätzen gibt es für farbiges Glas oft nur eine Tonne.
- ✗ **FALSCH:** Farbloses Glas, Glühlampen, Bleikristall, Labor-, Fenster-, Spiegelglas, Keramik, Cerankochfelder

Der Grüne Punkt weist darauf hin, dass für die Entsorgung bereits beim Einkauf bezahlt wurde.

**DESHALB GILT:** Für das Abholen der Verpackungen mit dem Grünen Punkt entstehen keine zusätzlichen Kosten, wenn sie in die richtigen Tonnen sortiert werden.

**ABER:** Sie bezahlen das Abholen doppelt, wenn Sie die Verpackungen achtlos in die graue Hausmülltonne werfen: Die Entsorgung wurde zum Ersten bereits beim Einkauf über den Grünen Punkt bezahlt und wird zum Zweiten über die Betriebskosten für die Müllentsorgung beglichen. Sie bezahlen auch, wenn die bunten Tonnen falsch befüllt sind und nicht nachsortiert wurde. Solche Behälter werden zu Lasten ihrer Betriebskosten geleert.



**TEAM GRÜNER PUNKT**

Hultschiner Damm 335

12623 Berlin

Telefon: (03 0) 56 56 56-56

Telefax: (0 30) 56 56 56-159

[info@berlin-sammelt.de](mailto:info@berlin-sammelt.de)

[www.berlin-sammelt.de](http://www.berlin-sammelt.de)

